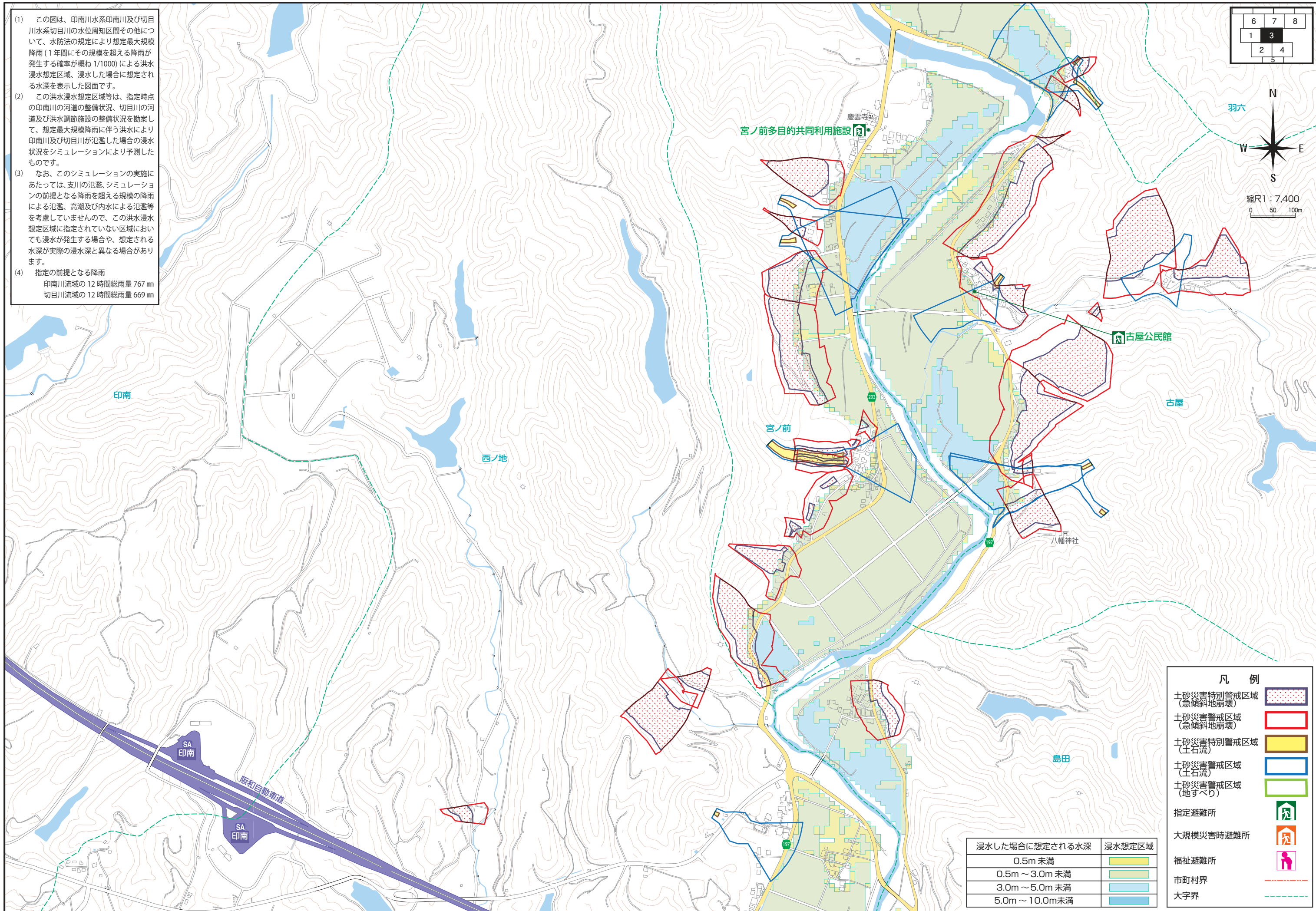
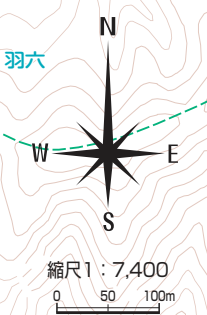
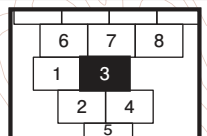


- (1) この図は、印南川水系印南川及び切目川水系切目川の水位周知区間その他について、水防法の規定により想定最大規模降雨（1年間にその規模を超える降雨が発生する確率が概ね1/1000）による洪水浸水想定区域、浸水した場合に想定される水深を表示した図面です。
- (2) この洪水浸水想定区域等は、指定時点の印南川の河道の整備状況、切目川の河道及び洪水調節施設の整備状況を勘案して、想定最大規模降雨に伴う洪水により印南川及び切目川が氾濫した場合の浸水状況をシミュレーションにより予測したものです。
- (3) なお、このシミュレーションの実施にあたっては、支川の氾濫、シミュレーションの前提となる降雨を超える規模の降雨による氾濫、高潮及び内水による氾濫等を考慮していませんので、この洪水浸水想定区域に指定されていない区域においても浸水が発生する場合や、想定される水深が実際の浸水深と異なる場合があります。
- (4) 指定の前提となる降雨
 印南川流域の12時間総雨量 767 mm
 切目川流域の12時間総雨量 669 mm



- 凡例**
- 土砂災害特別警戒区域 (急傾斜地崩壊)
 - 土砂災害警戒区域 (急傾斜地崩壊)
 - 土砂災害特別警戒区域 (土石流)
 - 土砂災害警戒区域 (土石流)
 - 土砂災害警戒区域 (地すべり)
 - 指定避難所
 - 大規模災害時避難所
 - 福祉避難所
 - 市町村界
 - 大字界

浸水した場合に想定される水深	浸水想定区域
0.5m 未満	
0.5m ~ 3.0m 未満	
3.0m ~ 5.0m 未満	
5.0m ~ 10.0m 未満	