

# 印南町津波ハザードマップ 切目地区

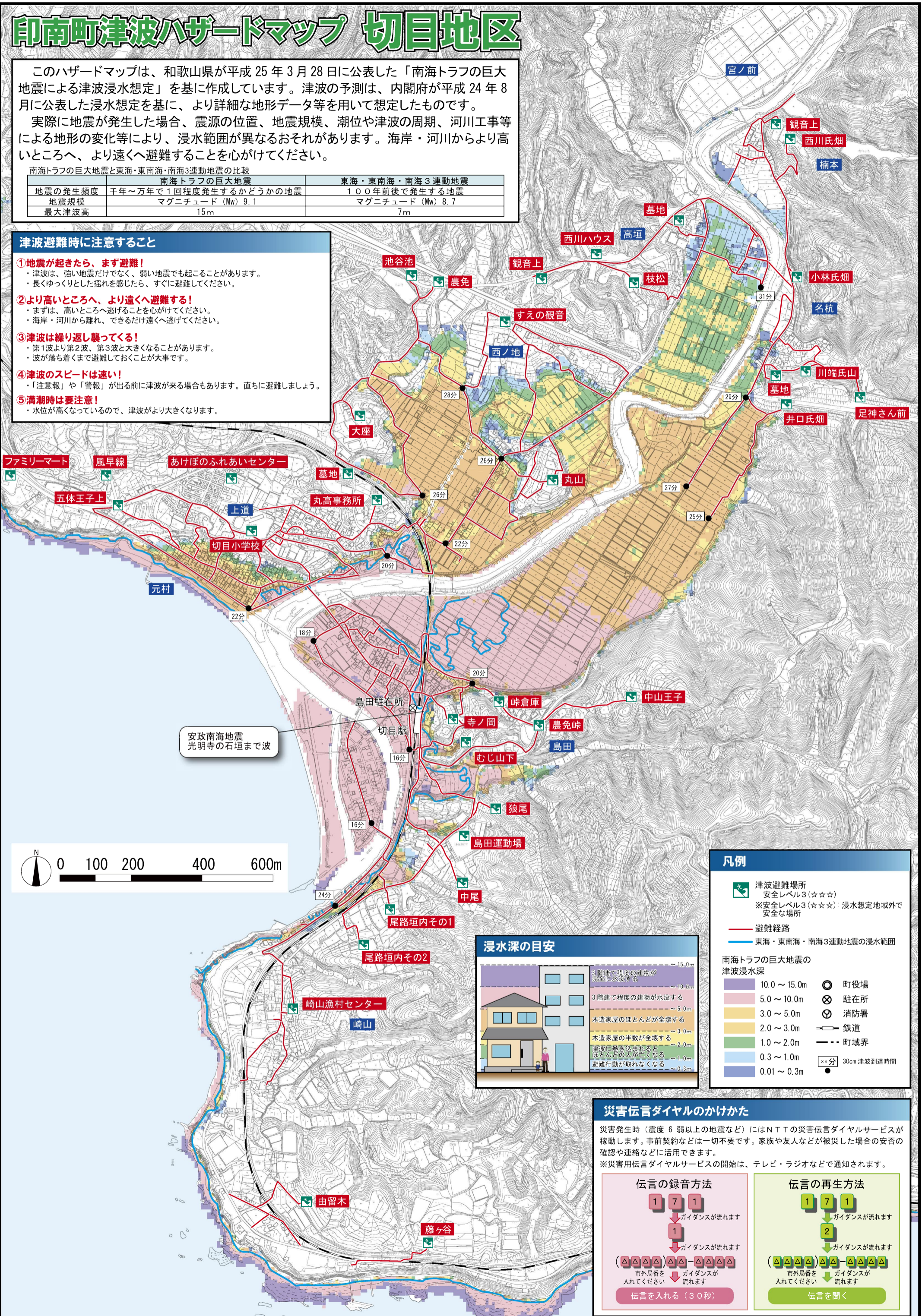
このハザードマップは、和歌山県が平成25年3月28日に公表した「南海トラフの巨大地震による津波浸水想定」を基に作成しています。津波の予測は、内閣府が平成24年8月に公表した浸水想定を基に、より詳細な地形データ等を用いて想定したものです。実際に地震が発生した場合、震源の位置、地震規模、潮位や津波の周期、河川工事等による地形の変化等により、浸水範囲が異なるおそれがあります。海岸・河川からより高いところへ、より遠くへ避難することを心がけてください。

南海トラフの巨大地震と東海・東南海・南海3連動地震の比較

	南海トラフの巨大地震	東海・東南海・南海3連動地震
地震の発生頻度	千年～万年で1回程度発生するかどうかの地震	100年前後で発生する地震
地震規模	マグニチュード(Mw) 9.1	マグニチュード(Mw) 8.7
最大津波高	15m	7m

## 津波避難時に注意すること

- 地震が起きたら、まず避難!**
  - 津波は、強い地震だけでなく、弱い地震でも起こることがあります。
  - 長くゆっくりとした揺れを感じたら、すぐに避難してください。
- より高いところへ、より遠くへ避難する!**
  - まずは、高いところへ逃げることを心がけてください。
  - 海岸・河川から離れ、できるだけ遠くへ逃げてください。
- 津波は繰り返し襲ってくる!**
  - 第1波より第2波、第3波と大きくなる場合があります。
  - 波が落ち着くまで避難しておくことが大事です。
- 津波のスピードは速い!**
  - 「注意報」や「警報」が出る前に津波が来る場合もあります。直ちに避難しましょう。
- 満潮時は要注意!**
  - 水位が高くなっているため、津波がより大きくなります。



安政南海地震  
光明寺の石垣まで波



### 凡例

- 津波避難場所
  - 安全レベル3(☆☆☆)
  - ※安全レベル3(☆☆☆): 浸水想定地域外で安全な場所
- 避難経路
- 東海・東南海・南海3連動地震の浸水範囲

南海トラフの巨大地震の津波浸水深

- 10.0～15.0m
- 5.0～10.0m
- 3.0～5.0m
- 2.0～3.0m
- 1.0～2.0m
- 0.3～1.0m
- 0.01～0.3m

- 町役場
- 駐在所
- 消防署
- 鉄道
- 町域界
- 30cm津波到達時間

### 浸水深の目安

- 15.0m: 5階建て程度の建物が完全に水没する
- 10.0m: 3階建て程度の建物が水没する
- 5.0m: 木造家屋のほとんどが全壊する
- 3.0m: 木造家屋の半数が全壊する
- 2.0m: 津波に巻き込まれるとほとんどの人が亡くなる
- 1.0m: 避難行動が取れなくなる
- 0.3m: 避難行動が取れなくなる

### 災害伝言ダイヤルのかけかた

災害発生時(震度6弱以上の地震など)にはNTTの災害伝言ダイヤルサービスが稼働します。事前契約などは一切不要です。家族や友人などが被災した場合の安否の確認や連絡などに活用できます。  
※災害用伝言ダイヤルサービスの開始は、テレビ・ラジオなどで通知されます。

#### 伝言の録音方法

1 7 1  
ガイダンスが流れます

1  
ガイダンスが流れます

(△△△△)△△△△  
市外局番を入れてください

ガイダンスが流れます

伝言を入れる(30秒)

#### 伝言の再生方法

1 7 1  
ガイダンスが流れます

2  
ガイダンスが流れます

(△△△△)△△△△  
市外局番を入れてください

ガイダンスが流れます

伝言を聞く