

# 印南町洪水ハザードマップ

印南川  
浸水想定  
範囲



## 指定避難所

No	避難所名	住所	電話番号
1	津井コミュニティセンター	津井306	
2	印南町体育センター	印南2012	42-1053
3	印南小学校	印南1915	
4	宇杉研修施設	印南2340-1	
5	光川コミュニティセンター	印南3652-2	42-1556
6	山口研修センター	山口636-1	
7	滝ノロコミュニティセンター	印南原698-2	
8	稲原小学校	印南原4995-1	44-0205
9	稲原防災センター	印南原4850	44-0972
10	稲原中学校	印南原1743	44-0007
11	みずほ会館	南谷102	

## 警察署

No	警察署名	住所	電話番号
1	御坊警察署 / 印南警察官駐在所	印南4484	42-0043
2	御坊警察署 / 印南原警察官駐在所	印南原903-1	44-0031

## 消防署

No	消防署名	住所	電話番号
1	日高広域消防事務組合消防署印南出張所	山口1507-6	42-0119

浸水実績範囲  
 昭和63年と平成3年の水害により浸水した地区  
 昭和63年または平成3年のどちらかの浸水実績のある地区

浸水深凡例  
 0.5m未満の区域  
 0.5m以上1.0m未満の区域  
 1.0m以上2.0m未満の区域  
 2.0m以上5.0m未満の区域

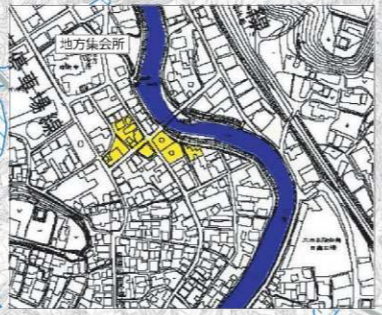
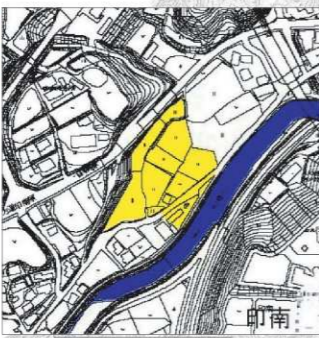
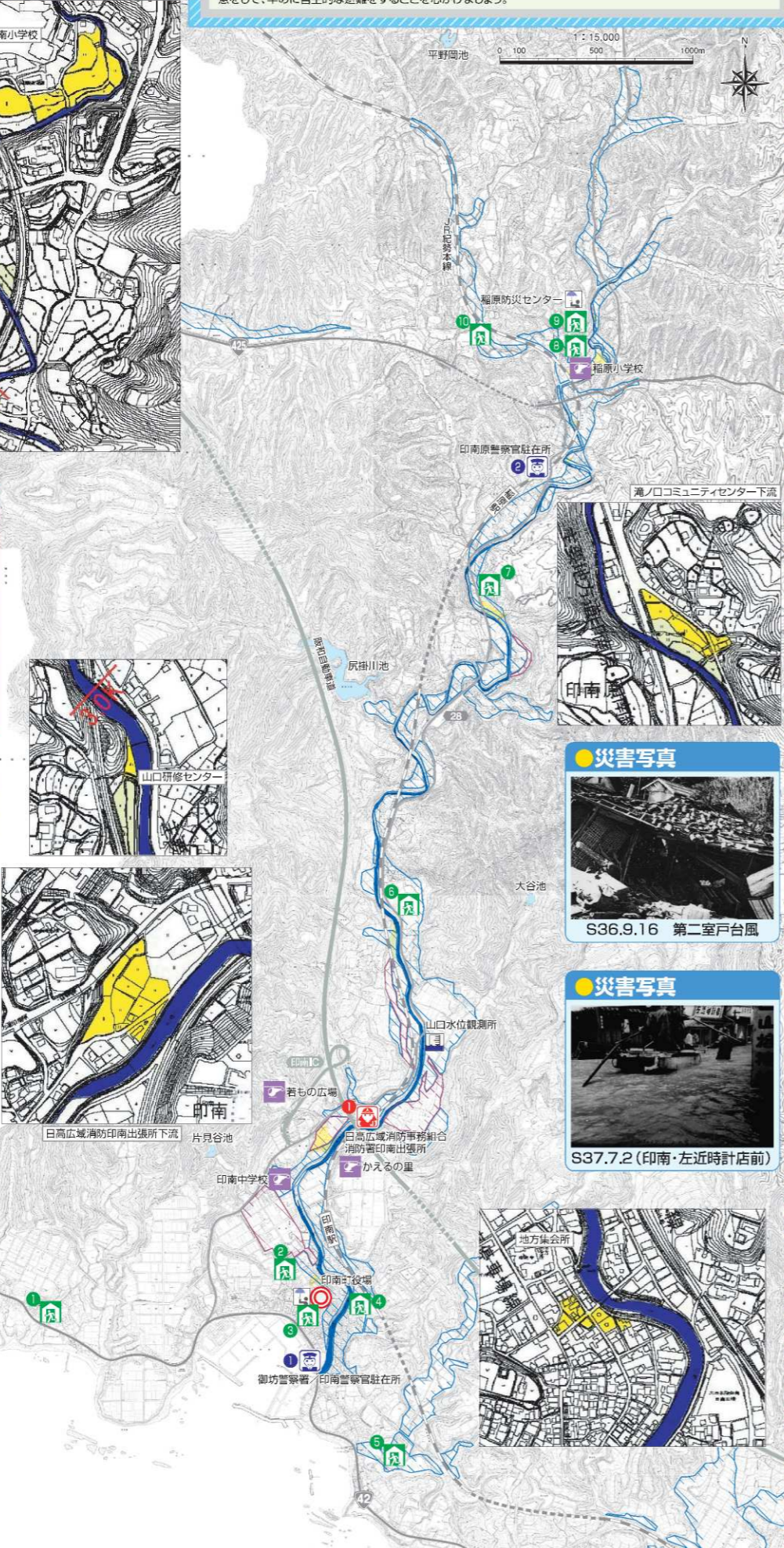
浸水深の目安  

 5m  
2m  
1m  
 一戸建て 学校の耐震場所  
 ◆浸水の深さは、道路等を高さの基準としています。

凡例  
 指定避難所  
 町役場  
 災害活動用臨時レポート  
 水位観測所  
 医療施設  
 警察署  
 消防署  
 雨量観測所  
 主要道路  
 鉄道 (JR)  
 市町村界  
 重要水防箇所 (ため池)

## このマップについて

このマップに示した浸水範囲は、印南川水系印南川及び切目川水系切目川流域において河川がはん濫した場合に想定される浸水想定区域にもとじて作成しています。上記以外の河川や水路のはん濫、想定を超える降雨、高潮、内水のはん濫による浸水状況は示していません。したがって、マップに記載した浸水範囲以外の場所でも浸水する場合や、想定される浸水深が実際と異なる場合がありますので、ご注意ください。洪水に対しては、事前の備えを行うことで被害を少なくすることができます。雨の降り方や河川の状況に十分に注意をして、早めに自主的な避難をすることを心がけましょう。



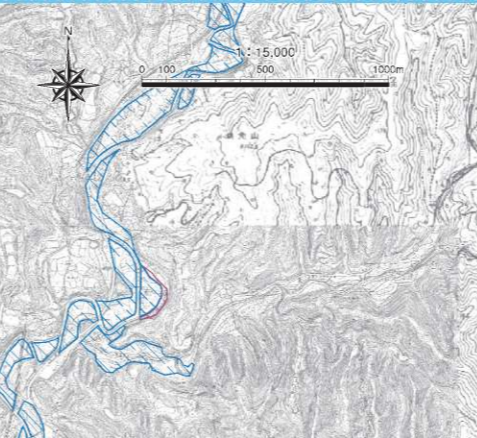
印南川の浸水想定区域は印南川流域の24時間総雨量264mmを降雨条件として計算したものです。

## 大雨のときは川の水位に注意!

洪水

	切目川	切目川	印南川	河川名
古屋	4.2m	3.1m	3.6m	水位観測所
古井	4.1m	2.7m	3.3m	群衆危険水位
山口	3.9m	2.5m	2.0m	はん濫危険水位
水位	3.6m	2.0m	1.5m	水防時警戒水位

河川管理者: 新山山形県



## 災害写真



## 災害写真



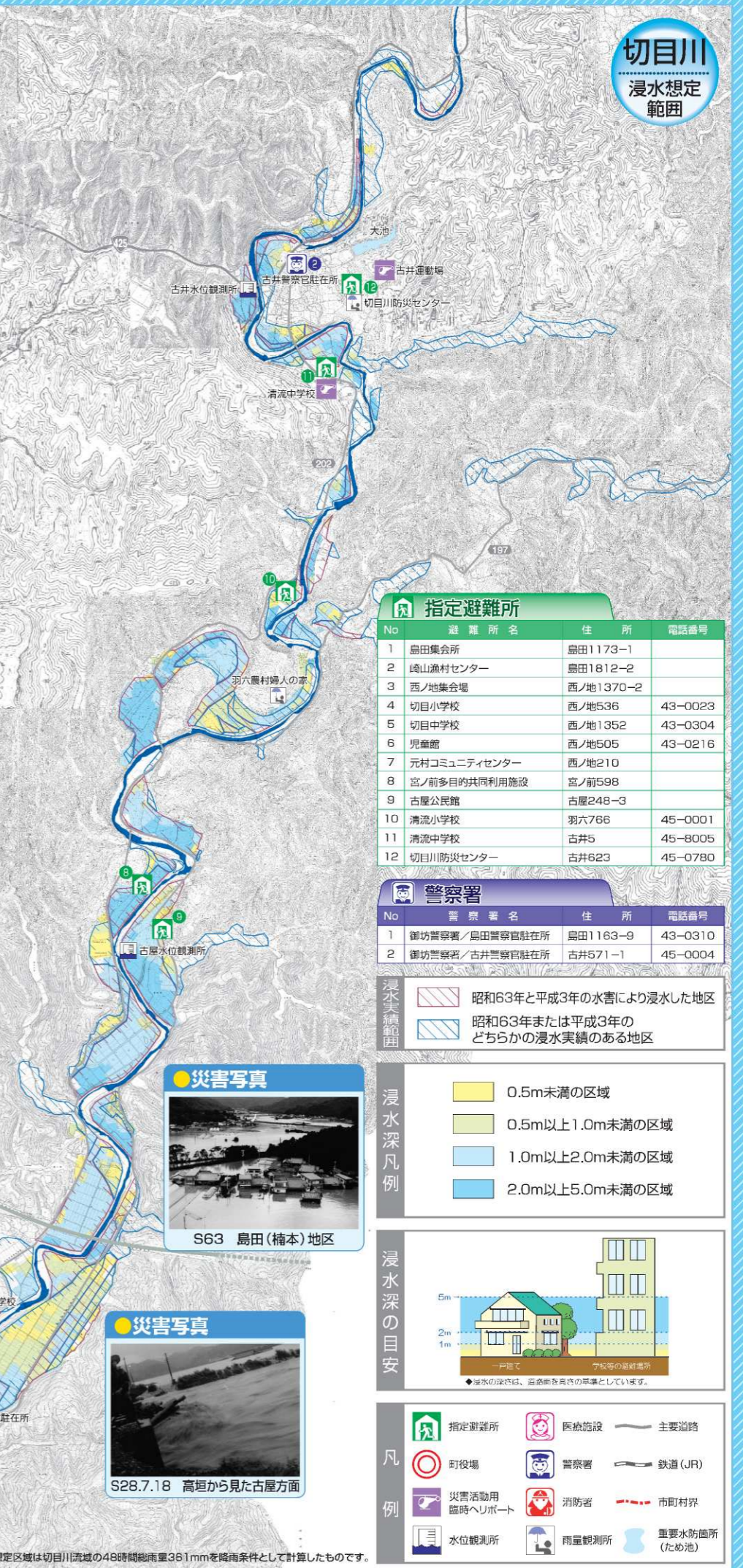
## 災害写真



## 災害写真



## 災害写真



切目川  
浸水想定  
範囲

## 指定避難所

No	避難所名	住所	電話番号
1	島田集会所	島田1173-1	
2	嶮山漁村センター	島田1812-2	
3	西ノ地集会所	西ノ地1370-2	
4	切目小学校	西ノ地536	43-0023
5	切目中学校	西ノ地1352	43-0304
6	児童館	西ノ地505	43-0216
7	元村コミュニティセンター	西ノ地210	
8	空ノ前多目的共同利用施設	宮ノ前598	
9	古屋公民館	古屋248-3	45-0001
10	清流小学校	羽六766	45-0001
11	清流中学校	羽六5	45-8005
12	切目川防災センター	古井623	45-0780

## 警察署

No	警察署名	住所	電話番号
1	御坊警察署 / 島田警察官駐在所	島田1163-9	43-0310
2	御坊警察署 / 古井警察官駐在所	古井571-1	45-0004

浸水実績範囲  
 昭和63年と平成3年の水害により浸水した地区  
 昭和63年または平成3年のどちらかの浸水実績のある地区

浸水深凡例  
 0.5m未満の区域  
 0.5m以上1.0m未満の区域  
 1.0m以上2.0m未満の区域  
 2.0m以上5.0m未満の区域

浸水深の目安  

 5m  
2m  
1m  
 一戸建て 学校の耐震場所  
 ◆浸水の深さは、道路等を高さの基準としています。

凡例  
 指定避難所  
 町役場  
 災害活動用臨時レポート  
 水位観測所  
 医療施設  
 警察署  
 消防署  
 雨量観測所  
 主要道路  
 鉄道 (JR)  
 市町村界  
 重要水防箇所 (ため池)

切目川の浸水想定区域は切目川流域の48時間総雨量361mmを降雨条件として計算したものです。

このマップは、印南町ホームページ、防災情報のページでご覧いただけます。